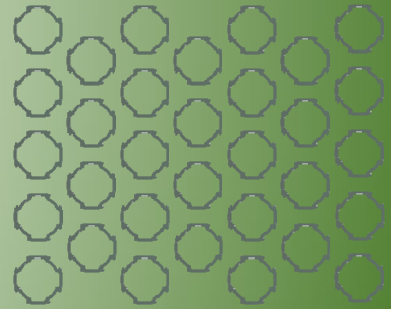


2020年12月新产品情报

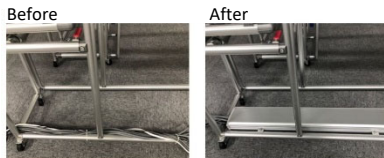
SUS



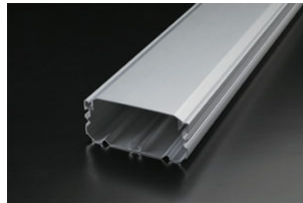
收纳线缆型材



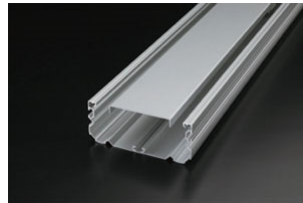
- 无需追加加工的简单设计 (用GF接件就可连接)
- 在中途拿出, 放入线缆也很简单



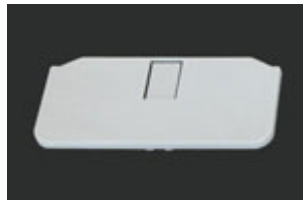
CY2-120N



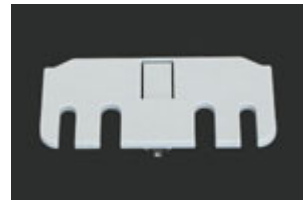
CY2-120N



CY2-003C



CY2-004C



■材料/技术数据

材質: フレーム 铝挤压材料
 キャップノーマル PA
 キャップ穴付 PA
 キャップデッピン[®] PVC
 質量: フレーム(ノーマル) 1.65kg/m
 フレーム(スリット) 1.47kg/m
 キャップノーマル 24.8g
 キャップ穴付 23.8g
 キャップデッピン[®] 15g
 環境: RoHS10対応品

CY2-005C



Applicable Series 対応シリーズ	GF-N(28mm)GF-G(43mm)				
Name 名称	フレーム (ノーマル)	フレーム (スリット)	フレームキャップ (ノーマル)	フレームキャップ (穴付)	フレームキャップ (デッピン) [®] ※
Item No アイテムNo	CY2-120N	CY2-110S	CY2-003C	CY2-004C	CY2-005C
価格 (RMB)					

※CY2-005C无法使用在CY2-110S上

感应器连接件



- 减少安装时间
- 可以安装的很美观
- 与其他部品组成一套销售, 可以简单的安装到SIO上。

以前是需要与S系列的其他连接件, 型材搭配使用的。现在只需要感应器连接件与另外一种S系列连接件, 就可简单的连接使用了。
 所需要的部品减少, 可以达到减少人工, 降低成本。

SUC-596

连接位25.4mm



SUC-597

连接位40mm



SUC-639

连接位25.4mm



SUC-640

链接位40mm



■材料/技术数据

材質: 铝挤压材料
 ボルト・ナット ステンレス ※

※附属品根据套件内容所不同。
 连接到型材上所需要的连接件, 与它安装一起的感应器请另外准备。

Applicable Series 対応シリーズ	GF-S			
Name 名称	センサ [®] ラケット アングルタイプ [®]	反射板 [®] ラケット アングルタイプ [®]	センサ [®] ラケット フラットタイプ [®]	反射板 [®] ラケット フラットタイプ [®]
Item No アイテムNo	SUC-596	SUC-597	SUC-639	SUC-640
価格 (RMB)				

※与SIO连接用的相关感应器, 线缆等部品, 需要套件的话, 请与我司联系。
 详情请看这里=>: <https://fa.sus.co.jp/products/sio/sensorbracket/>

SUS (Suzhou) Co., Ltd.

苏州速思科技有限公司 苏州工业园区双阳路创投工业区25A
 TEL:+86-512-82253336 FAX:+86-512-82253339

2020年12月新产品情报

SUS

SiO †



入力 4点	出力 2点	コネクタ e-CON	通信 Ethernet
-----------------	-----------------	----------------------	-----------------------

可以网络通信的，IoT形式的控制器※

No.XAC-061 SiO†

使用IoT Programmer软件(免费)、
通过网线连接，可以与电脑相连接。

IoT Programmer 画面



功能概要

- ①发生异常时会给相关负责人发送邮件
- ②把接收到的信息保存到文件夹里
- ③可以在电脑上看到记录的次数
- ④测量工时时间，平均时间/保存到文件夹里
- ⑤感应器接收到物料信号后开启录像功能
- ⑥从电脑上操控控制器(通过网络实现远程操作等)
- ⑦通过标签来控制等。

※通过MIO串联、无法连接网络的SiO控制器也能变成IoT模式的控制器。

SiO Network用连接端口



入力 16点	出力 16点	コネクタ e-CON
------------------	------------------	----------------------

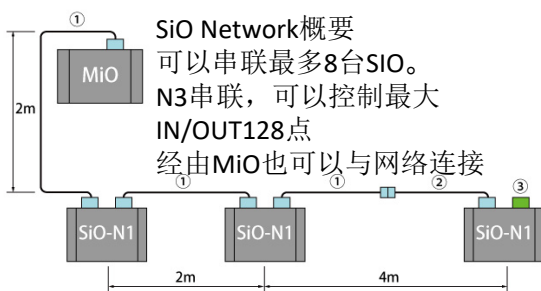
SiO-Network

可以使用SiO-Network的控制器

No.XAC-062 SiO-N3

与现有的SiO3同等价位，可以构建自己的网络※

※构建网络，需要使用MIO



No.XAC-056 MiO

可以控制多个SiO-N1、N3系列控制器的枢纽